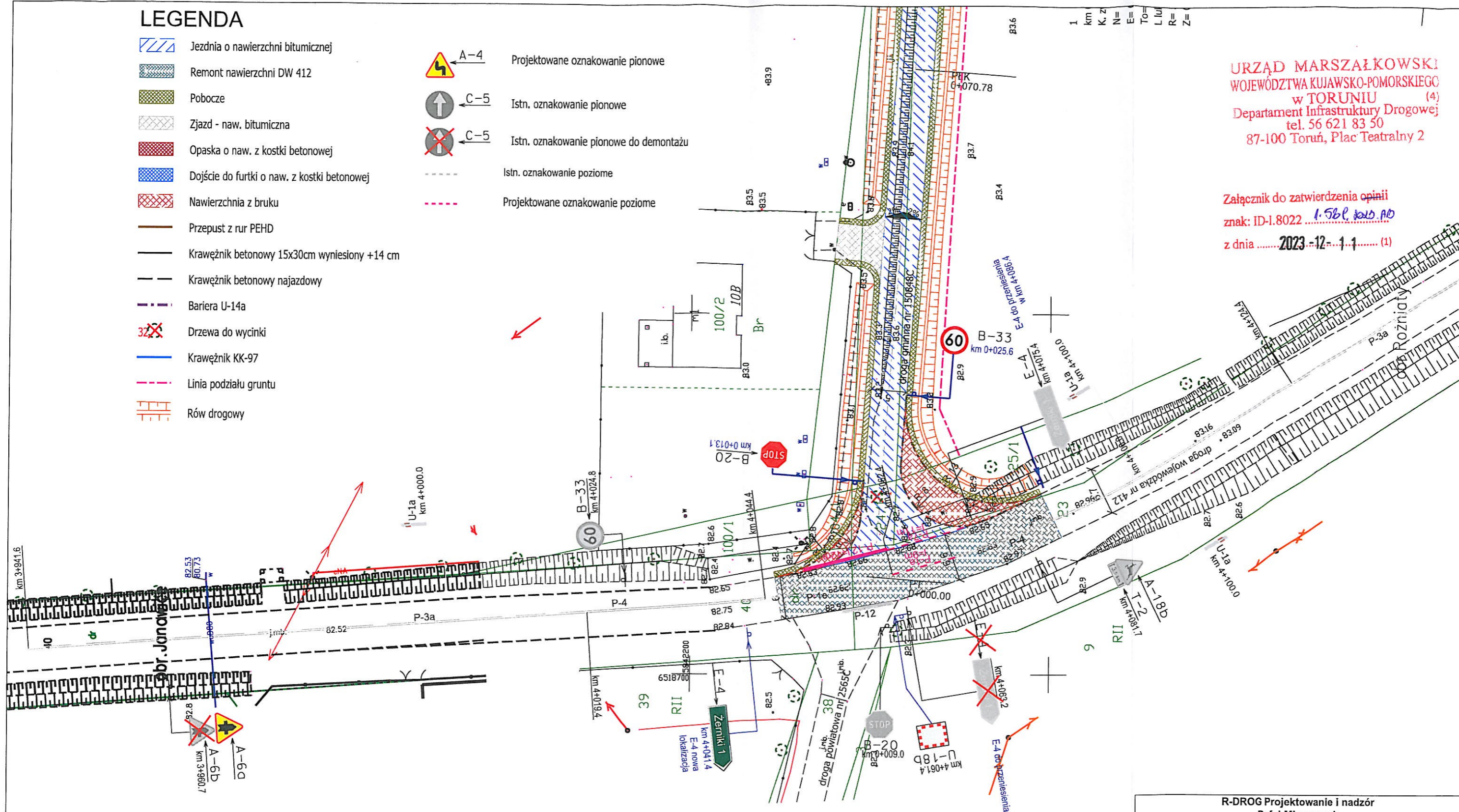


# LEGENDA

- Jezdnia o nawierzchni bitumicznej
- Remont nawierzchni DW 412
- Pobocze
- Zjazd - naw. bitumiczna
- Opaska o naw. z kostki betonowej
- Dojście do furtki o naw. z kostki betonowej
- Nawierzchnia z bruku
- Przepust z rur PEHD
- Krawężnik betonowy 15x30cm wyniesiony +14 cm
- Krawężnik betonowy najazdowy
- Bariera U-14a
- Drzewa do wycinki
- Krawężnik KK-97
- Linia podziału gruntu
- Rów drogowy

- A-4 Projektowane oznakowanie pionowe
- C-5 Istn. oznakowanie pionowe
- C-5 Istn. oznakowanie pionowe do demontażu
- Istn. oznakowanie poziome
- Projektowane oznakowanie poziome

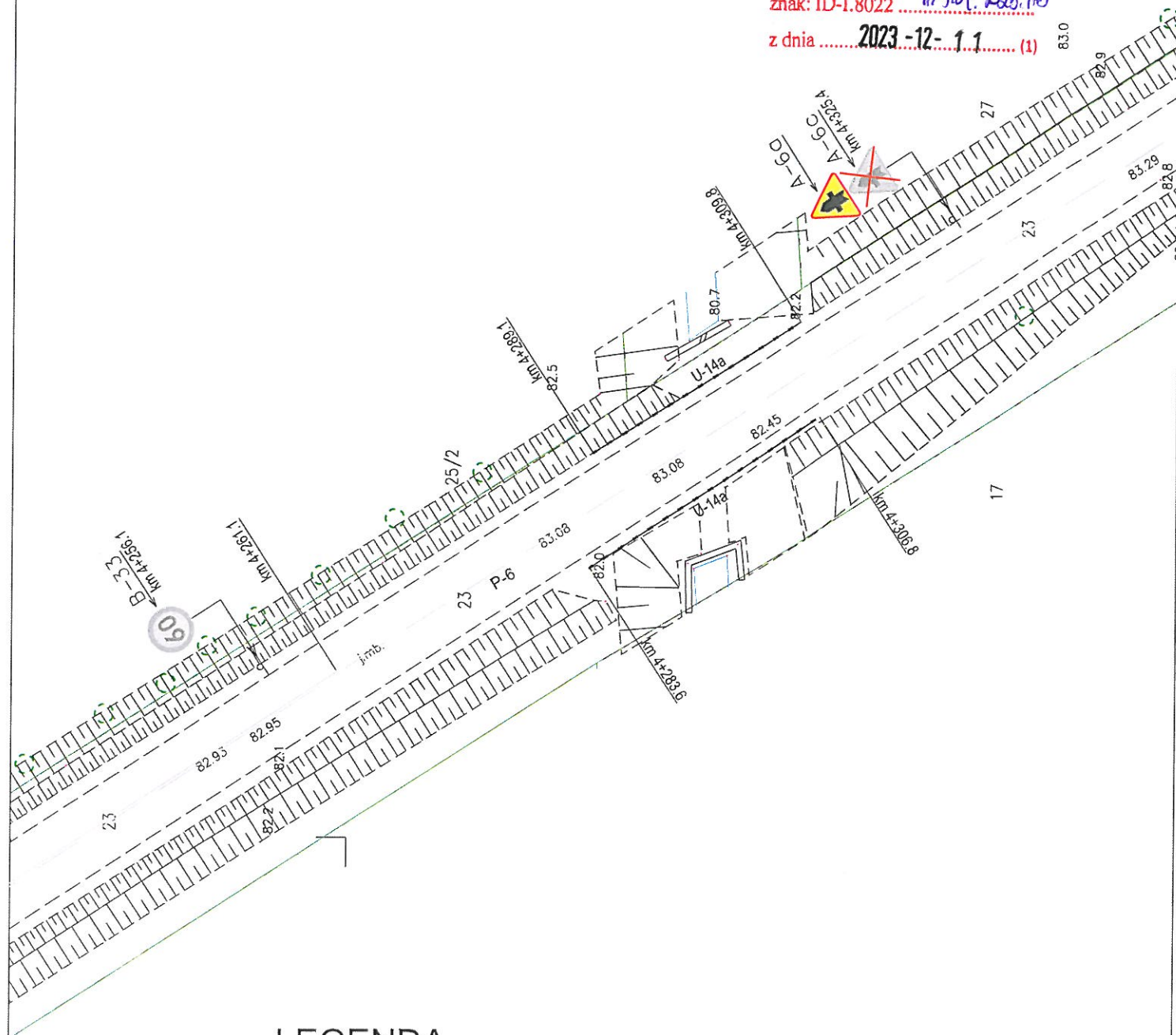


URZĄD MARSZAŁKOWSKI  
WOJEWÓDZTWA KUJAWSKO-POMORSKIEGO  
w TORUNIU (4)  
Departament Infrastruktury Drogowej  
tel. 56 621 83 50  
87-100 Toruń, Plac Teatralny 2

Załącznik do zatwierdzenia opinii  
znak: ID-1.8022 1.562, 1.563, 1.564  
z dnia 2023-12-11 (1)

R-DROG Projektowanie i nadzór Rafał Młynarczyk Kłopot 15D, 88-110 Inowrocław tel. 784 228 792, NIP 557-162-32-63				
Inwestor	GMINA KRUSZWICA ul. Nadgoplańska 4, 88-150 Kruszwica			
Obiekt	Rozbudowa drogi gminnej nr 150848C w miejscowości Janowice.			
Tytuł rysunku	Plan oznakowania.			
Projektant	mgr inż. Rafał Młynarczyk uprawnienia budowlane do projektowania bez ograniczeń w specjalności inżynierskiej drogowej nr KUP/0114/POOD/14			
Data	28.07.2023 r.	Skala	1:500	Ark. nr 1 Rys. nr 2

z dnia **2023-12-11** (1)



## LEGENDA



A-4

### Projektowane oznakowanie pionowe



C-5

Istn. oznakowanie pionowe



C-5

Istn. oznakowanie pionowe do demontażu

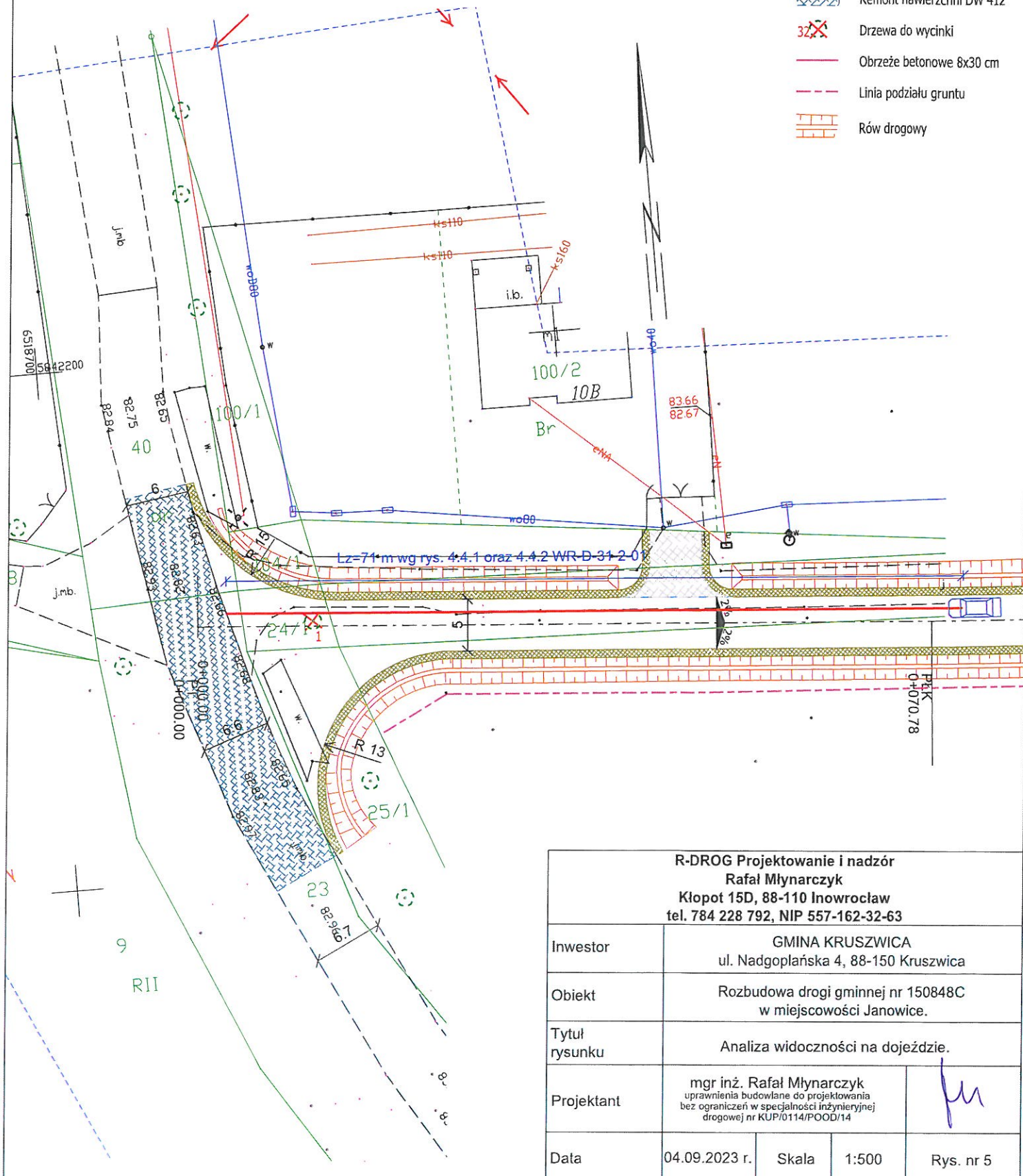
Istn. oznakowanie poziome

### Projektowane oznakowanie poziome

<b>R-DROG Projektowanie i nadzór</b> <b>Rafał Młynarczyk</b> <b>Kłopot 15D, 88-110 Inowrocław</b> <b>tel. 784 228 792, NIP 557-162-32-63</b>					
Inwestor	GMINA KRUSZWICA ul. Nadgoplańska 4, 88-150 Kruszwica				
Obiekt	Rozbudowa drogi gminnej nr 150848C w miejscowości Janowice.				
Tytuł rysunku	Plan oznakowania.				
Projektant	mgr inż. Rafał Młynarczyk uprawnienia budowlane do projektowania bez ograniczeń w specjalności inżynierskiej drogowej nr KUP/0114/POOD/14				
Data	28.07.2023 r.	Skala	1:500	Ark. nr 2	Rys. nr 2

URZĄD MARSZAŁKOWSKI  
WOJEWÓDZTWA KUJAWSKO-POMORSKIEGO  
w TORUNIU  
Departament Infrastruktury Drogowej  
tel. 56 621 83 50  
87-100 Toruń, Plac Teatralny 2

	Pobocze szer. 0,75 m
	Zjazd - naw. bitumiczna
	Remont nawierzchni DW 412
	Drzewa do wycinki
	Obrzeże betonowe 8x30 cm
	Linia podziału gruntu
	Rów drogowy



tel. 784 228 792, NIP 557-162-32-63

ul. Nadgoplańska 4, 88-150 Kruszwica

Rozbudowa drogi gminnej nr 150848C  
w miejscowości Janowice.

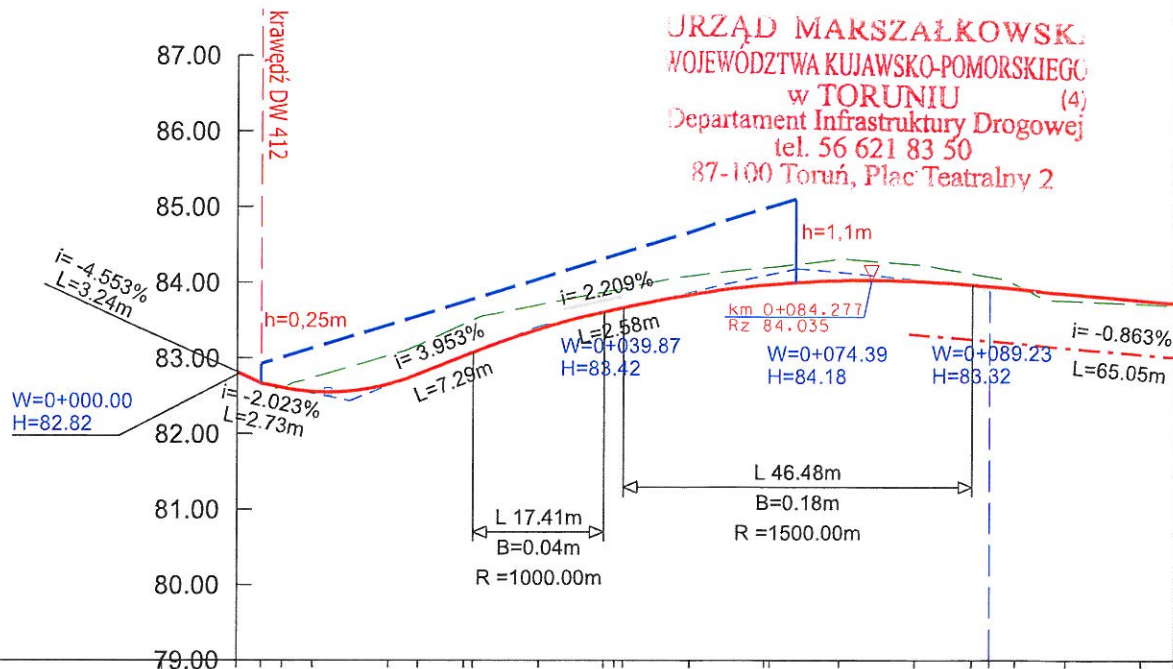
### Analiza widoczności na dojeździe.

mgr inż. Rafał Młynarczyk  
uprawnienia budowlane do projektowania  
bez ograniczeń w specjalności inżynierskiej  
drogowej nr KUP/0114/POOD/14

Rys. nr 5

Lz=71m wg rys. 4.4.2 WR-D-31-2-01

URZĄD MARSZAŁKOWSKI  
WOJEWÓDZTWA Kujawsko-Pomorskiego  
w TORUNIU (4)  
Departament Infrastruktury Drogowej  
tel. 56 621 83 50  
87-100 Toruń, Plac Teatralny 2



Rzedne projektowane	82.82	82.67	82.62	82.56	82.66	82.79	83.03	83.39	83.61	83.64	83.84	83.97	84.03	84.02	83.98	83.92	83.87	83.78
Rzedne istniejące	82.82	82.67	82.61	82.74	83.03	83.17	83.45	83.70	83.87	83.90	84.09	84.19	84.30	84.24	84.12	84.07	83.77	83.72
Elementy trasy w planie	L=70.78m R=-500.00m L=32.61m																	
Pochylenia i łuki pionowe	i=-4.553% L=3.24m i=3.953% L=7.29m i=2.209% L=2.58m i=-0.863% L=65.05m																	
Niweleta - teren	0.01 0.01 0.09 0.06																	
Teren-niweleta	0.18 0.37 0.38 0.42 0.31 0.26 0.25 0.22 0.27 0.22 0.14 0.12 0.06																	
Odległości	0+000.00	0+003.23	0+005.97	0+020.00	0+023.88	0+031.16	0+040.00	0+048.58	0+051.16	0+060.00	0+070.78	0+080.00	0+097.63	0+100.00	0+103.38	0+120.00		

## LEGENDA







- Istn. teren
- Proj. niweleta osi jezdni
- Proj. niweleta prawego rowu

R-DROG Projektowanie i nadzór  
Rafał Młynarczyk  
Kłopot 15D, 88-110 Inowrocław  
tel. 784 228 792, NIP 557-162-32-63

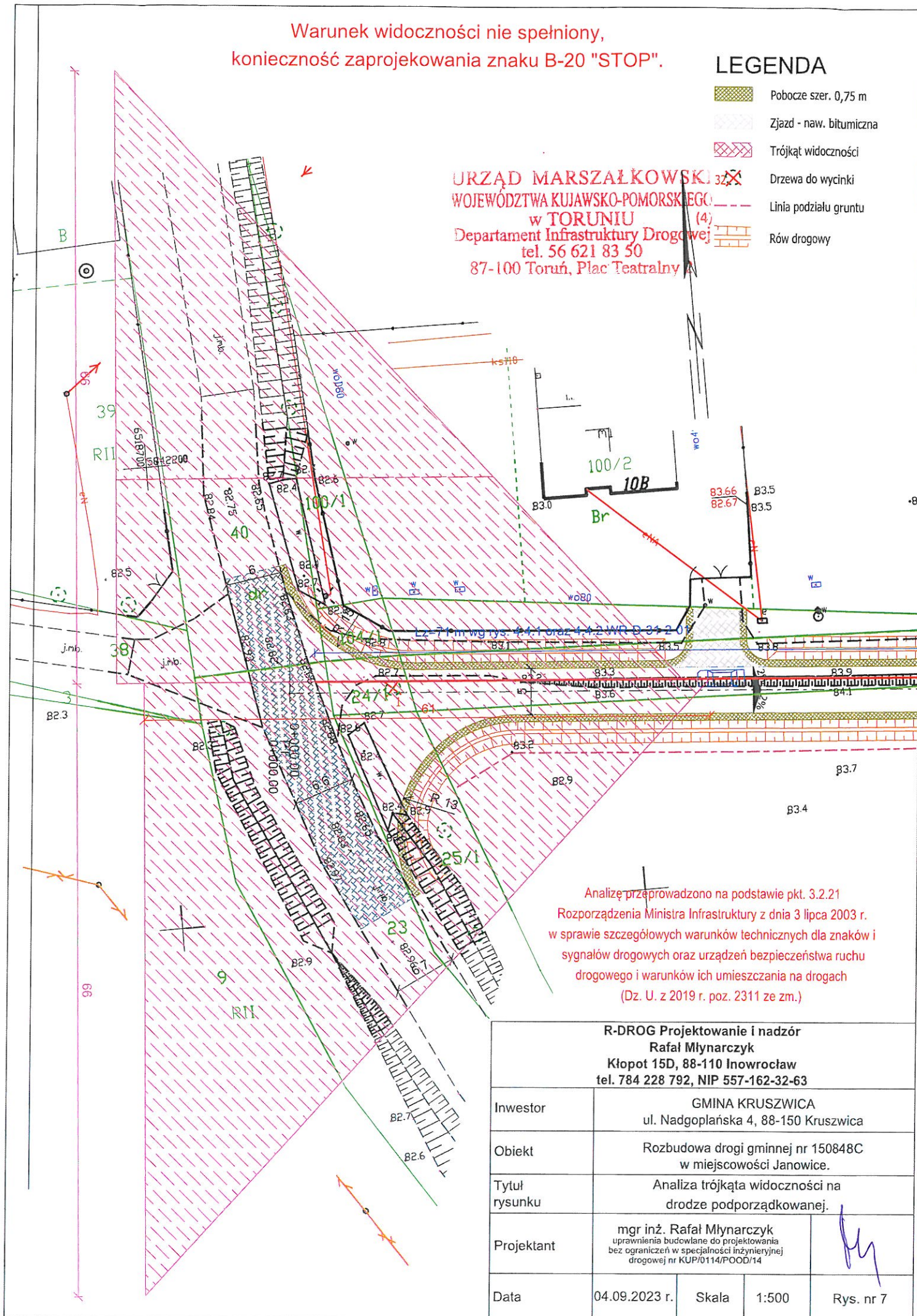
Inwestor	GMINA KRUSZWICA ul. Nadgoplańska 4, 88-150 Kruszwica			
Obiekt	Rozbudowa drogi gminnej nr 150848C w miejscowości Janowice.			
Tytuł rysunku	Profil podłużny drogi gminnej - analiza widoczności na dojeździe.			
Projektant branża drogowa	mgr inż. Rafał Młynarczyk uprawnienia budowlane do projektowania bez ograniczeń w specjalności inżynierskiej drogowej nr KUP/0114/POOD/14			
Data	28.07.2023 r.	Skala	1:1000	Rys. nr 6

Warunek widoczności nie spełniony,  
konieczność zaprojektowania znaku B-20 "STOP".

## LEGENDA

-  Pobocze szer. 0,75 m
-  Zjazd - naw. bitumiczna
-  Trójkąt widoczności
-  Drzewa do wycinki
-  Linia podziału gruntu
-  Rów drogowy

URZĄD MARSZAŁKOWSKI  
WOJEWÓDZTWA KUJAWSKO-POMORSKIEGO  
w TORUNIU  
Departament Infrastruktury Drogowej  
tel. 56 621 83 50  
87-100 Toruń, Plac Teatralny



### R-DROG Projektowanie i nadzór

Rafał Młynarczyk

Kłopot 15D, 88-110 Inowrocław

tel. 784 228 792, NIP 557-162-32-63

Inwestor	GMINA KRUSZWICA ul. Nadgoplańska 4, 88-150 Kruszwica			
Obiekt	Rozbudowa drogi gminnej nr 150848C w miejscowości Janowice.			
Tytuł rysunku	Analiza trójkąta widoczności na drodze podporządkowanej.			
Projektant	mgr inż. Rafał Młynarczyk uprawnienia budowlane do projektowania bez ograniczeń w specjalności inżynierskiej drogowej nr KUP/0114/POOD/14			
Data	04.09.2023 r.	Skala	1:500	Rys. nr 7

L2 = 72 m na podstawie wzoru 4.4.2 z WR-D-31-2-01

L1=5 m

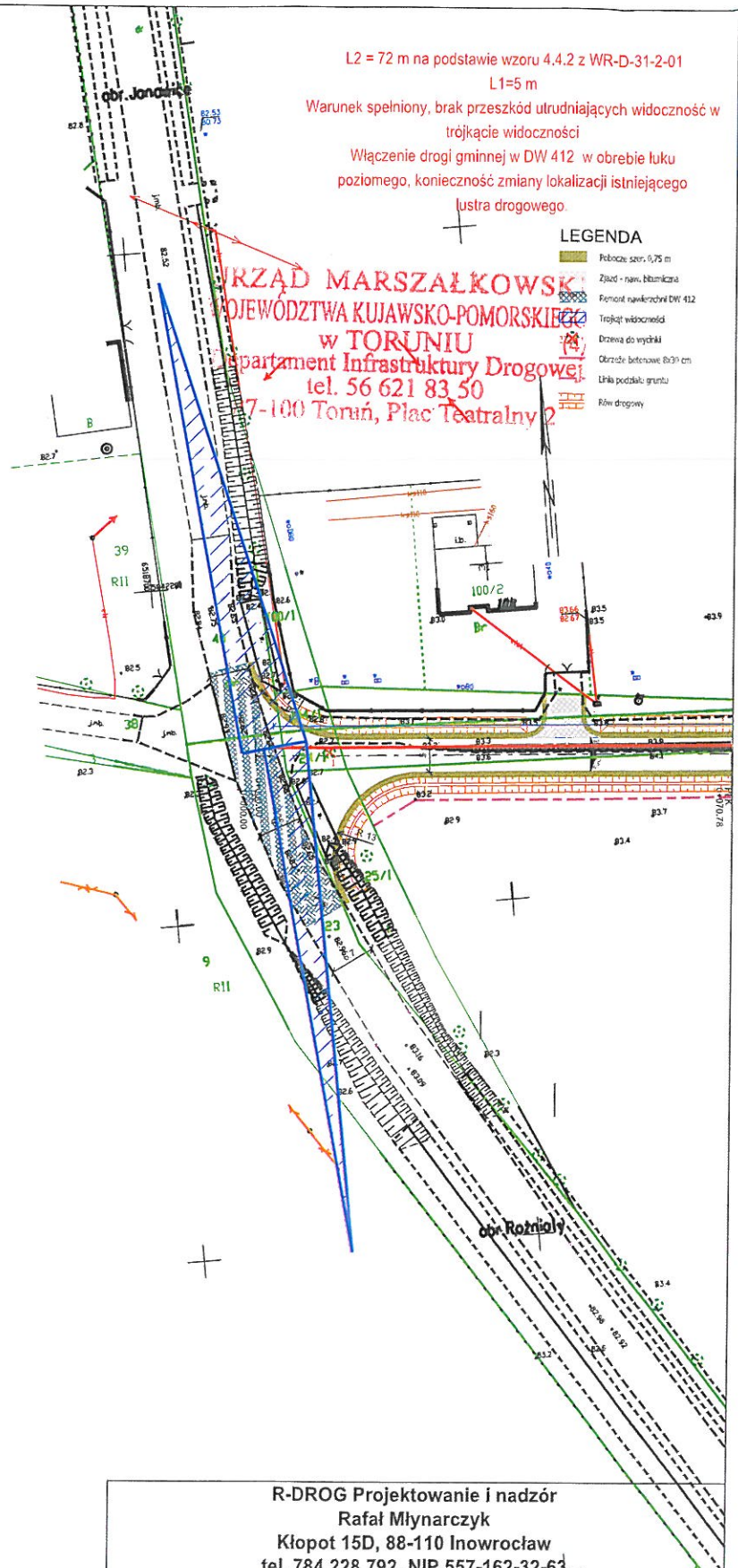
Warunek spełniony, brak przeszkód utrudniających widoczność w trójkącie widoczności

Włączenie drogi gminnej w DW 412 w obrebie łuku poziomego, konieczność zmiany lokalizacji istniejącego lustra drogowego.

# LEGENDA

- Polocze szer. 0,75 m
- Zjazd - naw. bitumiczna
- Remont nawierzchni DW 412
- Trójkąt widoczności
- Drzewa do wycinki
- Obrzeże betonowe Bx30 cm
- Linia podziału gruntu
- Rów drogowy

**URZĄD MARSZAŁKOWSKI  
WOJEWÓDZTWA KUJAWSKO-POMORSKIEGO  
w TORUNIU**  
Departament Infrastruktury Drogowej  
tel. 56 621 83 50  
7-100 Toruń, Plac Teatralny 2



R-DROG Projektowanie i nadzór

Rafał Młynarczyk

Kłopot 15D, 88-110 Inowrocław

tel. 784 228 792, NIP 557-162-32-63

Inwestor	+	GMINA KRUSZWICA ul. Nadgoplańska 4, 88-150 Kruszwica
Obiekt		Rozbudowa drogi gminnej nr 150848C w miejscowości Janowice.
Tytuł rysunku		Analiza widoczności przy ruszaniu z miejsca zatrzymania.
Projektant		mgr inż. Rafał Młynarczyk uprawnienia budowlane do projektowania bez ograniczeń w specjalności inżynierskiej drogowej nr KUP/0114/POOD/14
Data	04.09.2023 r.	Skala 1:1000 Rys. nr 5